

**NºCatálogo:** 2900

**Tipología:** Esculturas

**Cronología:** 1928 - 1967

**Estilo:** Abstracción Geométrica

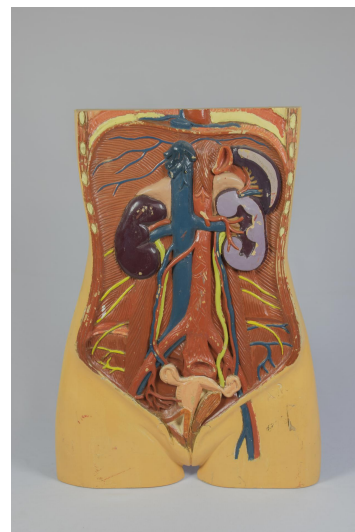
**Técnica:** Tallada y policromada

**Ubicación:** Facultad de Medicina

**Dimensiones:** 35,5 x 49,7 x 3,3 cm.

**Forma de ingreso:** Trabajo académico

**Autor/es:** Antonio Pérez



**Descripción:**

Talla realizada en madera policromada que representa los elementos anatómicos internos de un tronco femenino, donde se observan los grandes vasos y órganos retroperitoneales.