

NºCatálogo: 2909

Tipología: Esculturas

Cronología: 1928 - 1967

Estilo: Abstracción Geométrica

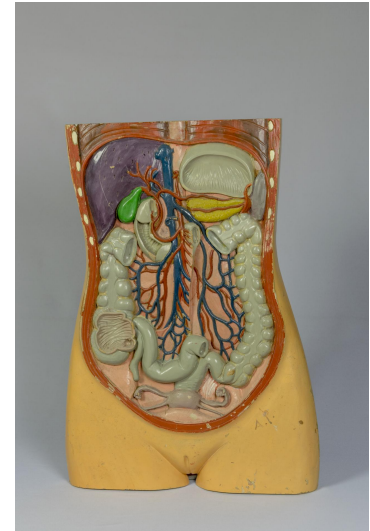
Técnica: Tallada y policromada

Ubicación: Facultad de Medicina

Dimensiones: 48,8 x 35,2 x 3,6 cm.

Forma de ingreso: Trabajo académico

Autor/es: Antonio Pérez



Descripción:

Talla realizada en madera policromada que representa las venas y arterias abdominales, así como los elementos anatómicos internos de la zona abdominal.