

NºCatálogo: 2912

Tipología: Esculturas

Cronología: 1928 - 1967

Estilo: Abstracción Geométrica

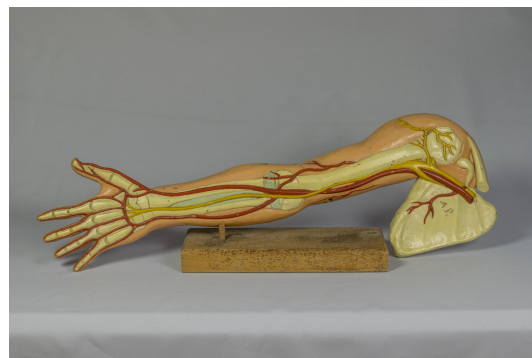
Técnica: Tallada y policromada

Ubicación: Facultad de Medicina

Dimensiones: 76,5 x 23 x 12,2 cm.

Forma de ingreso: Trabajo académico

Autor/es: Desconocido



Descripción:

Talla realizada en madera policromada que representa las arterias del miembro superior derecho. Se observan algunos elementos anatómicos internos, diferenciados a través de la policromía. La talla se encuentra adherida a una base de madera a través de un listón de madera que se inserta tanto en la talla como en la base.
