

NºCatálogo: 2918

Tipología: Esculturas

Cronología: 1928 - 1967

Estilo: Abstracción Geométrica

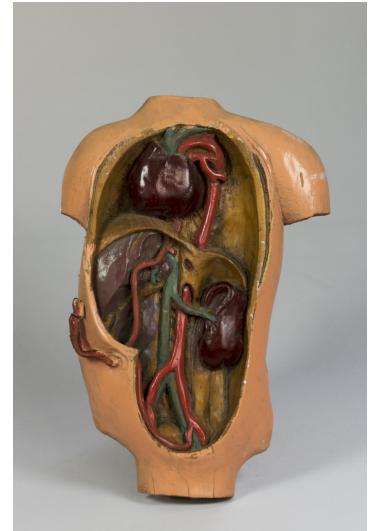
Técnica: Tallada y policromada

Ubicación: Facultad de Medicina

Dimensiones: 24,2 x 35,8 x 5 cm.

Forma de ingreso: Trabajo académico

Autor/es: Desconocido



Descripción:

Talla realizada en madera policromada que representa la disección de un feto donde se observan sus elementos anatómicos internos, destacando los vasos umbilicales. La pieza alberga un soporte en la parte trasera que se encuentra fracturado, por lo que no puede mantenerse en posición vertical.