

NºCatálogo: 2925

Tipología: Esculturas

Cronología: 1928 - 1967

Estilo: Abstracción Geométrica

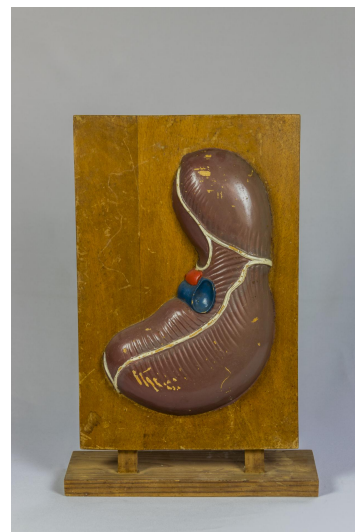
Técnica: Tallada y policromada

Ubicación: Facultad de Medicina

Dimensiones: 30,2 x 44,9 x 11,5 cm.

Forma de ingreso: Trabajo académico

Autor/es: Desconocido



Descripción:

Talla realizada en madera policromada que representa un hígado con sus ligamentos visto desde arriba. La talla se encuentra adherida a un soporte de madera que a su vez se adhiere a una base a través de dos listones, también de madera.