

NºCatálogo: 2930

Tipología: Esculturas

Cronología: 1928 - 1967

Estilo: Abstracción Geométrica

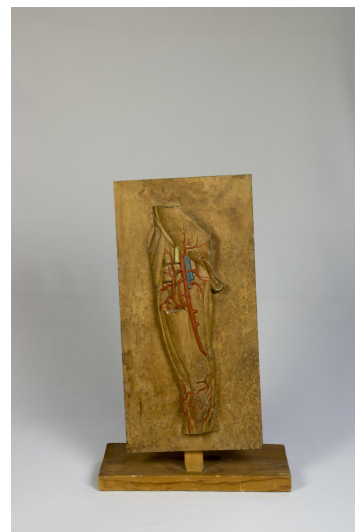
Técnica: Tallada y policromada

Ubicación: Facultad de Medicina

Dimensiones: 24,9 x 40,3 x 11,4 cm.

Forma de ingreso: Trabajo académico

Autor/es: Desconocido



Descripción:

Talla realizada en madera policromada que representa la cara anterior del muslo derecho, donde se observa arteria y venas femorales. El relieve se encuentra adherido a una base rectangular de madera a través de un listón atornillado en su reverso y que se inserta en dicha base.