

NºCatálogo: 2990

Tipología: Esculturas

Cronología: 1928 - 1967

Estilo: Abstracción Geométrica

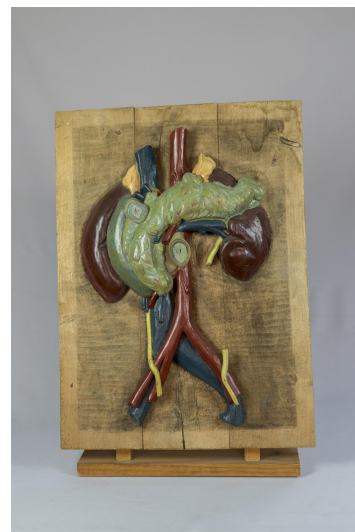
Técnica: Tallada y policromada

Ubicación: Facultad de Medicina

Dimensiones: 40,5 x 60 x 11,5 cm.

Forma de ingreso: Trabajo académico

Autor/es: Desconocido



Descripción:

Talla en relieve realizada en madera policromada que representa las estructuras retroperitoneales, donde se observan el duodeno, los riñones y grandes vasos abdominales. La talla se encuentra adherida a una base de madera rectangular a través de dos listones que contiene atornillados en el reverso y que se insertan a su vez en la base, posibilitando su posición vertical.