

NºCatálogo: 3012

Tipología: Esculturas

Cronología: 1928 - 1967

Estilo: Abstracción Geométrica

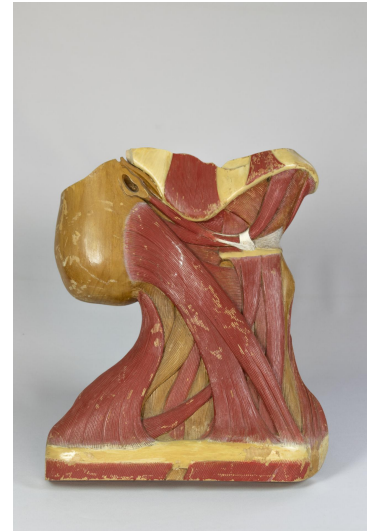
Técnica: Tallada y policromada

Ubicación: Facultad de Medicina

Dimensiones: 35,3 x 40 x 21,5 cm.

Forma de ingreso: Trabajo académico

Autor/es: Desconocido



**Descripción:**

Talla realizada en madera policromada que representa la musculatura del lado derecho del cuello, donde se observan el esternocleidomastoideo, el trapecio e infrahioides. La talla contiene adherido en su reverso un elemento de sujeción ornamentado que posibilita su posición vertical.