

NºCatalogue: 3015

Typology: Sculpture

Chronology: 1928 - 1967

Style: Abstracción Geométrica

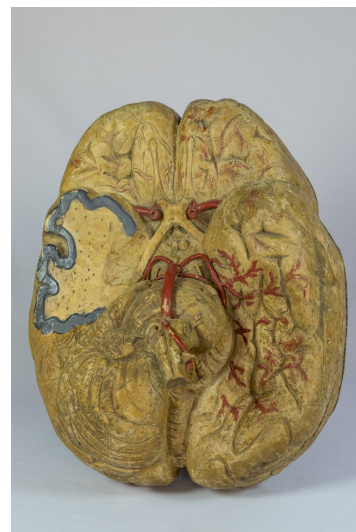
Technique: Carving and polychrome

Location: Faculty of Medicine

Dimensions: 38 x 43,5 x 19,5 cm.

Form of entry: Trabajo académico

Author/s: Unknown



Descripción:

Talla realizada en madera policromada que representa la cara inferior del encéfalo con arterias. Contiene adherido en su reverso (mediante clavos) una lámina de contrachapado.