

**NºCatálogo:** 3142

**Tipología:** Instrumental científico

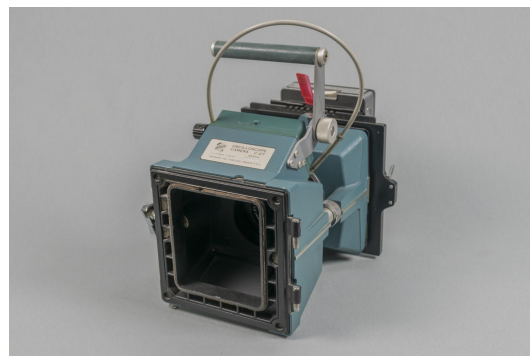
**Cronología:** 1900 - 2000

**Ubicación:** Facultad de Medicina

**Dimensiones:** 21 x 30 x 27 cm.

**Forma de ingreso:** Adquisición

**Autor/es:** Desconocido



---

**Descripción:**

Cámara osciloscópica realizada fundamentalmente en metal y plástico en tono azulado. El instrumento se divide en dos cuerpos: por un lado la zona óptica y por el otro la zona donde se colocaba el material fotosensible. Conserva el cable con el disparador, en color blanco. La lente tiene una distancia focal de 75 mm y apertura f:1.9.

---