

NºCatálogo: 3163

Tipología: Instrumental científico

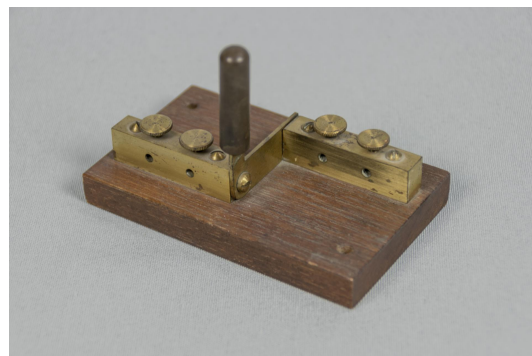
Cronología: 1800 - 1899

Ubicación: Facultad de Medicina

Dimensiones: 10,2 x 7 x 9,5 cm.

Forma de ingreso: Adquisición

Autor/es: Desconocido



Descripción:

Interruptor metálico que se erige sobre una base rectangular de madera. El instrumento se conforma de dos elementos fijos de sujeción y otro móvil que permite el paso y/o interrupción de la corriente eléctrica. Presenta dos orificios en las esquinas de la base más alejadas del mecanismo.
