

NºCatálogo: FALT23

Tipología: Fotografías

Cronología: 1950 - 1960

Estilo: Figuración contemporánea

Técnica: Fotografía

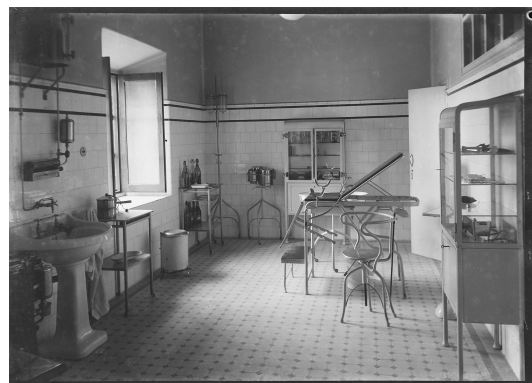
Ubicación: Residencia Universitaria Ramón Carande

Dimensiones: 13x18cm

Forma de ingreso: Donación particular

Fecha de ingreso: 2016-11-15

Autor/es: Desconocido



Descripción:

Sala de consulta médica de la Tabacalera de Santander
