

NºCatálogo: 0421M6-01-61-ESC

Tipología: Esculturas

Cronología: SF

Estilo: Clásico

Técnica: Vaciado

NºInv.Sorolla: 101421

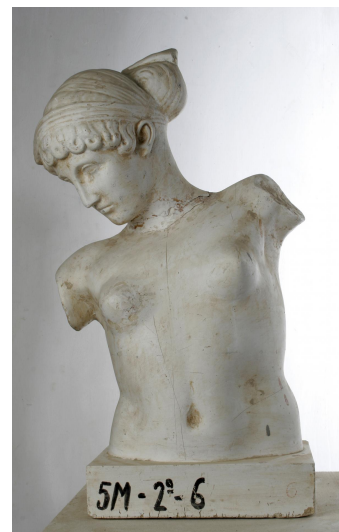
Ubicación: Facultad de Bellas Artes. Edificio Laraña

Dimensiones: 66 x 36 x 20 cm

Procedencia: Facultad de Bellas Artes. Calle Laraña

Forma de ingreso: Adquisición

Autor/es: Desconocido



Descripción:

Vaciado en yeso que reproduce el torso de la escultura helenística de Venus Esquilina (50 d. C.), conservada en los Museos Capitolinos de Roma