

NºCatálogo: 0427M9-01-61-ESC

Tipología: Esculturas

Cronología: 1791 - 1796

Estilo: Clásico

Técnica: Técnica mixta

NºInv.Sorolla: 101427

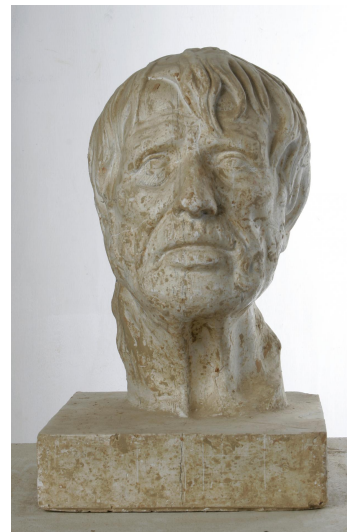
Ubicación: Facultad de Bellas Artes. Edificio Laraña

Dimensiones: 24 x 24 x 39 cm

Procedencia: El primer ejemplar de serie de este vaciado fue realizado por José Pagniuci de las esculturas del Palacio de la Granja de San Ildefonso, por encargo de la Corona. Posteriormente lo dono el rey a la Real Academia de San Fernando entre 1791 y 1796. Taller de vaciados de la Real Academia de San Fernando

Forma de ingreso: Adquisición

Autor/es: Desconocido



Descripción:

Vaciado en yeso que reproduce una versión en busto de la cabeza en bronce, hallada en Herculano, antiguamente conocida como Pseudo-Séneca. Actualmente se conserva en el Museo Archeologico Nazionale de Nápoles.
