

NºCatálogo: 0587-01-PINT

Tipología: Pinturas

Cronología: 1850 - 1890

Estilo: Neobarroco

NºInv.Sorolla: 101593

Ubicación: Facultad de Bellas Artes. Edificio Laraña

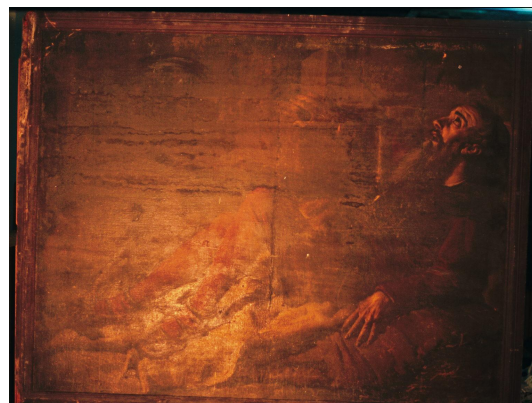
Dimensiones: 127,5 x 165 cm

Procedencia: Colección Ramos Asensio. Escuela Superior de Bellas Artes de Santa Isabel de Hungría

Forma de ingreso: Donación particular

Fecha de ingreso: 1945-01-01

Autor/es: José María Rodríguez de Losada



Descripción:

Pintura que representa al escultor maduro con barba tumbado en el suelo de un lugar oscuro y con expresión de dolor.
