

NºCatálogo: 0604-01-EECC-PINT

Tipología: Pinturas

Cronología: 1950

Estilo: Realismo

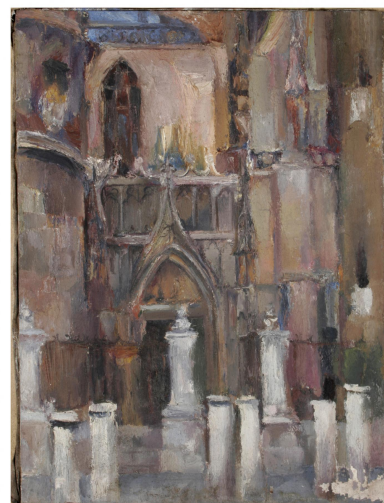
NºInv.Sorolla: 101610

Ubicación: Facultad de Bellas Artes. Edificio Laraña

Dimensiones: 81,5 x 60 cm

Procedencia: Escuela Superior de Bellas Artes de Santa Isabel de Hungría

Autor/es: Desconocido



Descripción:

Pintura que representa una vista de la Puerta de los Palos de la Catedral de Sevilla.
