

NºCatálogo: 0608-01-EECC-PINT

Tipología: Pinturas

Cronología: 1950

Estilo: Realismo

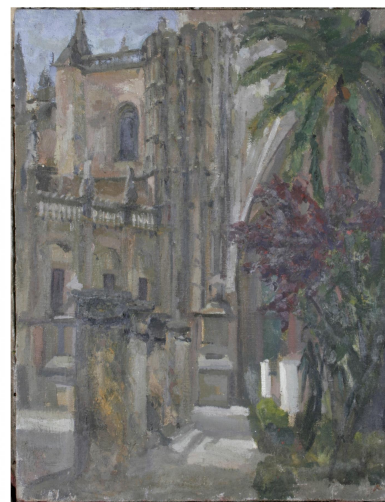
NºInv.Sorolla: 101614

Ubicación: Facultad de Bellas Artes. Edificio Laraña

Dimensiones: 80 x 61 cm

Procedencia: Escuela Superior de Bellas Artes de Santa Isabel de Hungría

Autor/es: Benavides



Descripción:

Pintura que representa una vista parcial de la Puerta de los Príncipes de la Catedral de Sevilla con unas palmeras en primer plano.
