

NºCatálogo: 0610-01-EECC-PINT

Tipología: Pinturas

Cronología: 1950

Estilo: Surrealismo

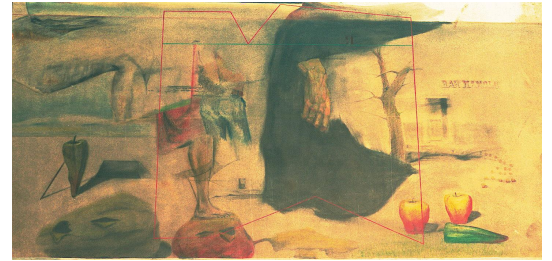
NºInv.Sorolla: 101616

Ubicación: Facultad de Bellas Artes. Edificio Laraña

Dimensiones: 114 x 127 cm

Procedencia: Escuela Superior de Bellas Artes de Santa Isabel de Hungría

Autor/es: Desconocido



Descripción:

Pintura que representa diversos elementos figurativos (frutas, troco de árbol, partes del cuerpo humano...) desde una concepción onírica.
