

NºCatálogo: 0617-01-EECC-PINT

Tipología: Pinturas

Cronología: 1950

Estilo: Realismo

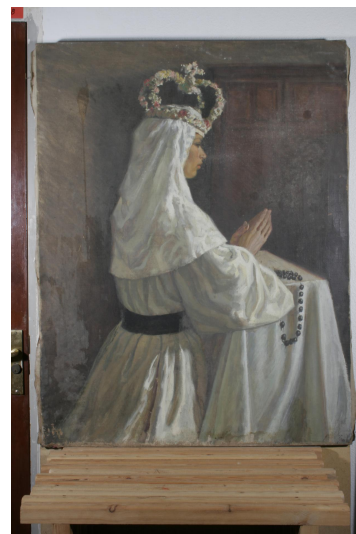
NºInv.Sorolla: 101623

Ubicación: Facultad de Bellas Artes. Edificio Laraña

Dimensiones: 116 x 89 cm

Procedencia: Escuela Superior de Bellas Artes de Santa Isabel de Hungría

Autor/es: Desconocido



Descripción:

Pintura que representa una joven vestida con hábito blanco, corona de flores y rosario, arrodillada en un reclinatorio.