

NºCatálogo: 0621-01-EECC-PINT

Tipología: Pinturas

Cronología: 1969

Estilo: Realismo

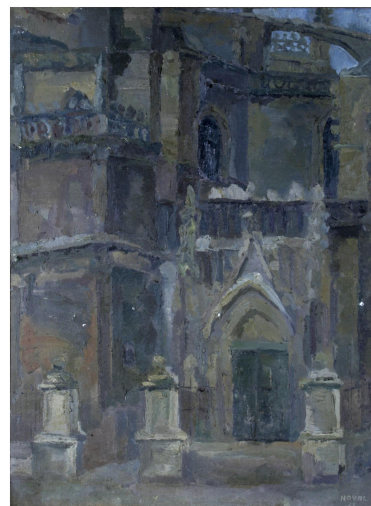
NºInv.Sorolla: 101627

Ubicación: Facultad de Bellas Artes. Edificio Laraña

Dimensiones: 80,5 x 60 cm

Procedencia: Escuela Superior de Bellas Artes de Santa Isabel de Hungría

Autor/es: Teresa del Noval



Descripción:

Pintura que representa una vista de la Puerta de los Palos de la catedral de Sevilla.
