

NºCatálogo: 0639-01-EECC-PINT

Tipología: Pinturas

Cronología: 1950

Estilo: Realismo

NºInv.Sorolla: 101645

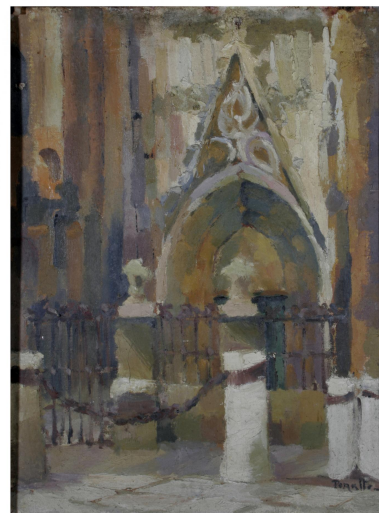
Ubicación: Facultad de Bellas Artes. Edificio Laraña

Dimensiones: 81,5 x 60,5 cm

Procedencia: Escuela Superior de Bellas Artes de Santa Isabel de Hungría

Autor/es: Peralta

María Dolores Martínez



Descripción:

Pintura que representa una vista de la Puerta de los Palos de la catedral de Sevilla; predominio de ocre.