

NºCatálogo: 0674-00-REC-ESC

Tipología: Esculturas

Cronología: 1979

Estilo: Figuración contemporánea

Técnica: Cocido

NºInv.Sorolla: 101674

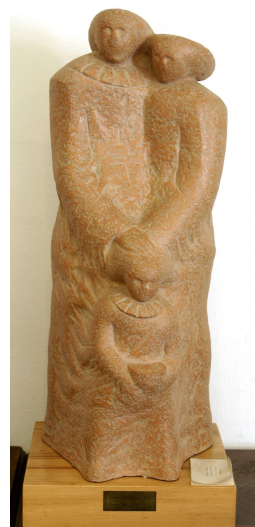
Ubicación: Rectorado

Dimensiones: 70 x 25 x 23 cm

Forma de ingreso: Donación de una Institución

Fecha de ingreso: 1989-11-01

Autor/es: Rafael Spínola Romero



Descripción:

Escultura que representa a una pareja que se funden en una sola forma apoyando sus manos en la cabeza de un niño que aparece delante de ellos.

Bibliografía:

1.- Museo de Arte Contemporáneo de la Universidad de Sevilla.

Autor: Zambrana, Antonio (Coord.)

Colección: Catálogo

Editorial: Universidad de Sevilla

Lugar: Sevilla

Año: 1989
