

NºCatálogo: 0709-00-REC-ESC

Tipología: Esculturas

Cronología: Años 80 del siglo XX - XX

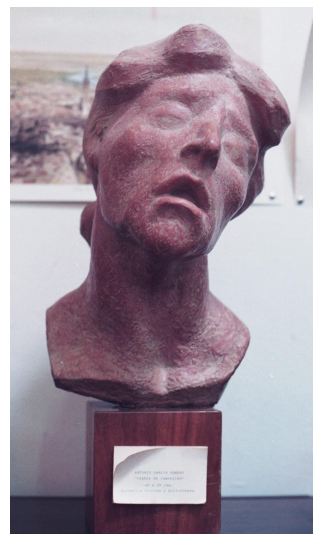
Técnica: Policromada

NºInv.Sorolla: 101709

Ubicación: Rectorado

Dimensiones: 40 x 25 x 32 cm

Autor/es: Antonio García Romero



**Descripción:**

Escultura que representa una cabeza de varón con gesto doliente. Inscripción en cartela en la peana: "Antonio García Romero/ Cabeza de campesino/ 40 x 20 cms/ Terracota tratada y policromada".

**Bibliografía:**

1.- Museo de Arte Contemporáneo de la Universidad de Sevilla.

Autor: Zambrana, Antonio (Coord.)

Colección: Catálogo

Editorial: Universidad de Sevilla

Lugar: Sevilla

Año: 1989