

NºCatálogo: 0726-00-REC-ESC

Tipología: Esculturas

Cronología: 1980

Estilo: Figuración contemporánea

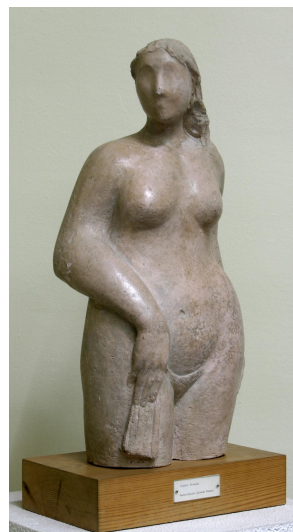
Técnica: Técnica mixta

NºInv.Sorolla: 101726

Ubicación: Rectorado

Dimensiones: 57,5 x 30 x 23 cm

Autor/es: Carlos Spínola Romero



Descripción:

Escultura que representa una joven desnuda, cortada a la altura de los muslos, con un abanico en su mano derecha. Firmado en placa de la peana: "Carlos Spínola Romero".

Bibliografía:

1.- Museo de Arte Contemporáneo de la Universidad de Sevilla.

Autor: Zambrana, Antonio (Coord.)

Colección: Catálogo

Editorial: Universidad de Sevilla

Lugar: Sevilla

Año: 1989
