

NºCatálogo: 0074-01-DEC-DIB

Tipología: Dibujos

Cronología: 1941 - 1942

Estilo: Academicista

Técnica: Lápiz graso de colores

NºInv.Sorolla: 101073

Ubicación: Facultad de Bellas Artes. Edificio Laraña

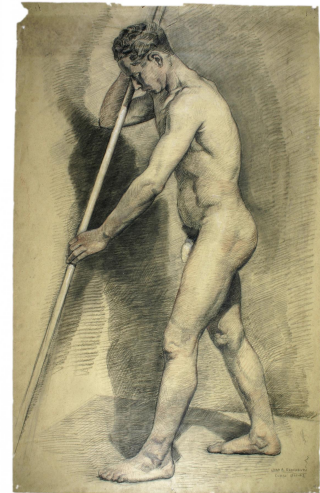
Dimensiones: 110 x 69,5 cm

Procedencia: 1940 Escuela Superior de Bellas Artes. Edificio Gonzalo de Bilbao. 1975.Facultad de Bellas Artes. Calle Laraña

Forma de ingreso: Trabajo académico

Fecha de ingreso: 1942-06-30

Autor/es: Juan Antonio Rodríguez Hernández



Descripción:

Dibujo del natural que representa a un hombre desnudo de perfil y apoyando las dos manos en una pértiga.