

NºCatálogo: 0831-00-REC-PINT

Tipología: Pinturas

Cronología: 1980 - 1989

Estilo: Surrealismo

NºInv.Sorolla: 101835

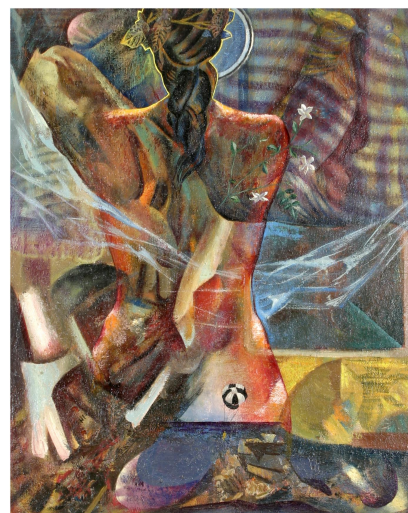
Ubicación: CRAI. Edificio Antonio Ulloa

Dimensiones: 81 x 65 cm

Forma de ingreso: Donación de una Institución

Fecha de ingreso: 1989-11-01

Autor/es: Armando del Río Llabona



**Descripción:**

Pintura que representa a una serie de formas transparentes entre las que se aprecia un desnudo femenino.

**Bibliografía:**

1.- Museo de Arte Contemporáneo de la Universidad de Sevilla.

Autor: Zambrana, Antonio (Coord.)

Colección: Catálogo

Editorial: Universidad de Sevilla

Lugar: Sevilla

Año: 1989