

NºCatálogo: FZOMA-TO-010

Tipología: Esculturas

Cronología: A partir de 1881

Técnica: Vaciado a molde

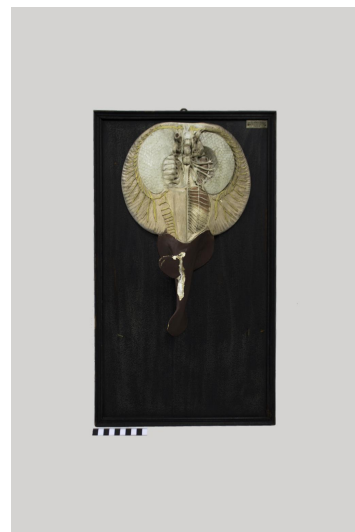
Ubicación: Facultad de Biología

Dimensiones: 60 x 34,5 x 9 cm

Procedencia: París, Francia

Forma de ingreso: Adquisición

Autor/es: Maison Deyrolle



Descripción:

Modelo anatómico didáctico de ejemplar de raya torpedo común

Reino: Animalia

Filo: Chordata

Clase: Chondrichthyes

Orden: Torpediniformes

Familia: Torpedinidae

Género: Torpedo

Epíteto específico: torpedo

Nombre científico: *Torpedo torpedo* (Linnaeus, 1758)