

NºCatálogo: CAUS-0498

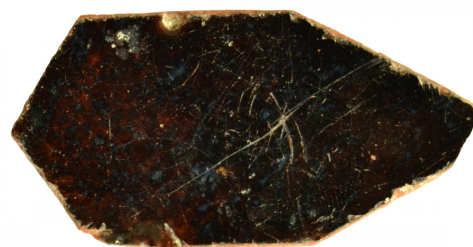
Tipología: Arqueología

Cronología: Época medieval cristiana (mudéjar)

Ubicación: Laboratorio de Investigación Patrimonio Cultural

Dimensiones: Long.: 5,3 cm; ancho: 2,7 cm; grosor: 1,7cm

Autor/es: Desconocido



Descripción:

Alicer hexagonal alargado y asimétrico con vidriado en negro en la cara externa.
