

NºCatálogo: FFAR-15Mex-24

Tipología: Medicamento

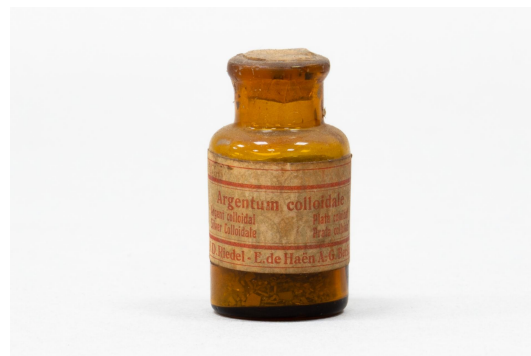
Cronología: SF

Ubicación: Facultad de Farmacia

Dimensiones: 4,5 x 2,5 x 2,5 cm.

Forma de ingreso: Donación particular

Autor/es:



---

#### Descripción:

Bote de vidrio amarillento de unos 4cm. Etiqueta blanca con las letras del producto en rojo. Tiene sello de timbre al dorso. En su interior contiene plata coloidal. Tapón de corcho. Composición: Plata coloidal . Forma Farmacéutica: Polvo.

---

#### Bibliografía:

1.- Creación, estudio, conservación y difusión de la colección histórico-científica de la Facultad de Farmacia de Sevilla

Autor: R. Ruiz Altaba

Editorial: Tesis doctoral inédita

Lugar: Universidad de Sevilla

Año: 2018

Página: 421-663

---